

marantz



MODEL M1 | 無線串流擴大機

使用手冊

配件	4
零件名稱和功能	5
前面板	5
後面板	6
連線	7
連線	7
連接喇叭	7
連接重低音喇叭	8
連接數位裝置	8
連接類比裝置	9
連接 USB 隨身碟	9
連接外部控制裝置	10
連接電源線	10
取得 HEOS 應用程式	11
設定	
使用 HEOS 內建裝置首次設定 HEOS 應用程式	12
在 HEOS 應用程式新增 HEOS 內建裝置的註冊資訊	13
新增有線 HEOS 內建裝置	13
新增無線 HEOS 內建裝置	14
HEOS 帳戶	15

播放

從串流音樂服務播放	16
選擇房間／裝置	16
從音源選擇曲目或音樂電台	17
在數個房間收聽相同的音樂	18
將房間加入群組	18
將房間從群組移出	19
將所有房間加入群組	20
將所有房間從群組移出	21
收聽網路電台	22
播放儲存在行動裝置上的音樂	22
播放儲存在電腦或 NAS 上的檔案	22
播放外部裝置的音樂	23
播放 USB 隨身碟的音樂	23
播放藍牙裝置的音樂	24
AirPlay 功能	25
播放 iPhone、iPod touch、iPad 或 Mac 的歌曲	26
播放 Windows PC 的歌曲	26
播放 iPhone、iPod touch、iPad 或 Mac 或多個同步裝置的歌曲 (AirPlay 2)	27
Spotify Connect 功能	28
用本設備播放 Spotify 音樂	28
用電視遙控器操作本設備	29



故障排除

故障排除	30
無法將本設備連上網路	31
無法將藍牙行動裝置跟本設備配對	31
無法收聽藍牙音樂	31
已關閉電源，狀態 LED 閃爍紅燈（快速閃爍）	32
音樂偶爾會中斷或發生延遲	32
用 iOS 裝置連上網路	33
用外部裝置搭配電視使用時，聽到音樂延遲	33
連上 WPS 網路	34
重設本設備	34
HDMI 控制功能無法運作	34
將韌體重設為預設	35

狀態 LED

狀態 LED 表	36
-----------------	-----------

附錄

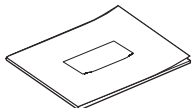
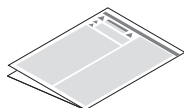
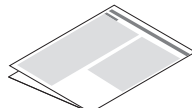
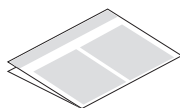



電源管理	42
支援的檔案類型和編解碼器	44
支援的音訊格式（選配）	44
關於 HDMI	45
商標資訊	46
規格	48



感謝您購買本 Marantz 產品。
為確保操作適當，在使用產品之前請仔細閱讀本操作說明書。
閱讀後請保留，以便日後查詢。

配件

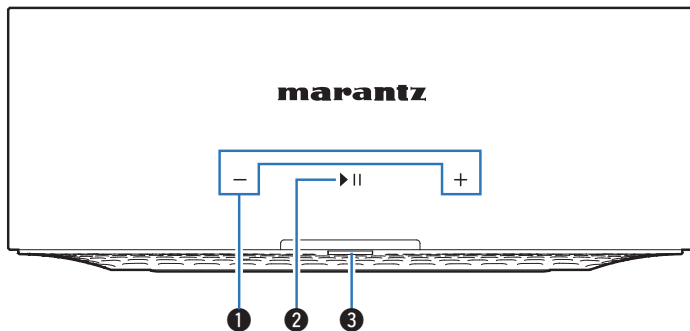
檢查本產品所附的以下零件。

 快速操作指南	 安全指示	 電台注意事項	 保固 (僅限北美機型)
 電源線 (適用於歐洲機型)	或	 電源線 (適用於北美機型)	 光纖電纜



零件名稱和功能

前面板



❶ 音量鍵 (+, -)

這些按鍵可調整音量。

❷ 播放/暫停鍵 (▶||)

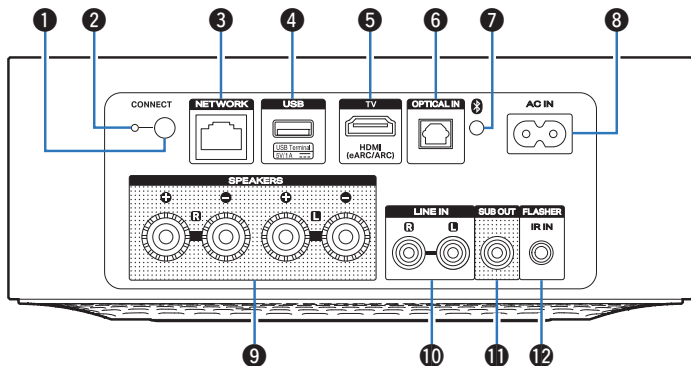
- 按下此鍵暫停播放。暫停或停止時按下，可將上一首播放的曲目繼續播放。
- 輕點兩下按鍵播放下一首。
- 輕點三下按鍵重新啟動目前的曲目或播放上一首曲目。
- 按住按鍵約五秒，進入深度待機模式。(🔍 第 43 頁)

❸ 狀態 LED

LED 顏色及狀態含意請參考“狀態 LED 表”。(🔍 第 36 頁)



後面板



❶ 連線鈕

用於 Wi-Fi 設定。(👉 第 14 頁)

❷ 連接 LED

指出本設備的狀態 (👉 第 36 頁)。

❸ 網路接頭

用於將本設備連接有線乙太網路。(👉 第 13 頁)

❹ USB 連接埠

用於連接 USB 儲存裝置。(例如 USB 隨身碟) (👉 第 9 頁)

❺ 電視接頭 (HDMI (eARC/ARC))

用於連接 eARC/ARC 功能相容電視。(👉 第 8 頁)

❻ 光纖輸入接頭

用於連接配備光纖音訊輸出接頭的音訊裝置。(👉 第 8 頁)

❼ 藍牙鈕 (📶)

在藍牙配對設定中使用。(👉 第 24 頁)

❽ AC 插座 (AC IN)

用於連接電源線。(👉 第 10 頁)

❾ 喇叭端子 (喇叭)

用於連接喇叭。(👉 第 7 頁)

❿ LINE IN 接頭

用於連接配備類比音訊輸出接頭的音訊裝置。(👉 第 9 頁)

⓫ 重低音喇叭接頭 (重低音輸出)

用於連接插電式重低音喇叭。(👉 第 8 頁)

⓬ FLASHER IR IN 插座

用於連接控制盒等 (👉 第 10 頁)



連線

連線

■ 連接喇叭

小心檢查連接到本設備的左 (L) 右 (R) 聲道，以及喇叭上的 + (紅) 和 - (黑) 極性，請務必正確的連接聲道和極性。

1 從喇叭線尖端剝下 3/8 吋 (10 mm) 護套，將芯線扭緊或截斷。



2 將喇叭端子逆時針轉動鬆開。



3 將喇叭線的芯線徹底插入喇叭端子。

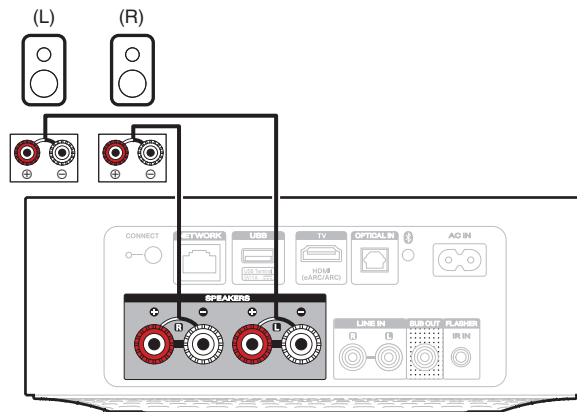


4 將喇叭端子順時針轉動鎖緊。



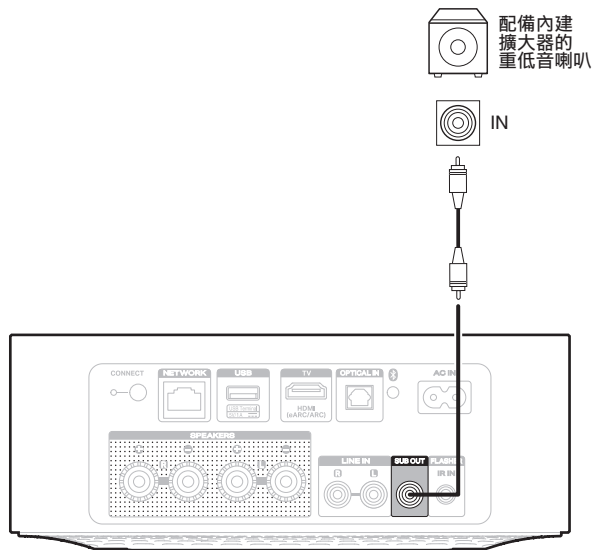
備註

- 連接喇叭前，從電源插座拔下本設備的電源插頭。另外，關閉任何已連接的插電式重低音喇叭。
- 連接後，確保喇叭線芯線無法從喇叭端子突出。若芯線碰觸後面板，或 + 和 - 與彼此碰觸，可能會啟動保護線路。
- 若電源線連接時，請勿碰觸喇叭端子，否則會發生觸電。
- 使用阻抗 4 – 16 Ω /ohms 的喇叭。若使用的喇叭的阻抗不在指定範圍內，可能會啟動保護線路。



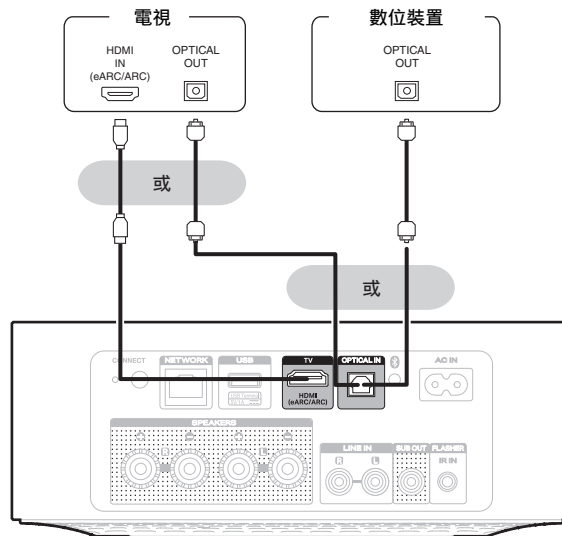
■ 連接重低音喇叭

將 SUB OUT 接頭連接插電式重低音喇叭或重低音擴大器上的輸入孔。



■ 連接數位裝置

將本設備連接配備數位輸出接頭的裝置，例如電視。

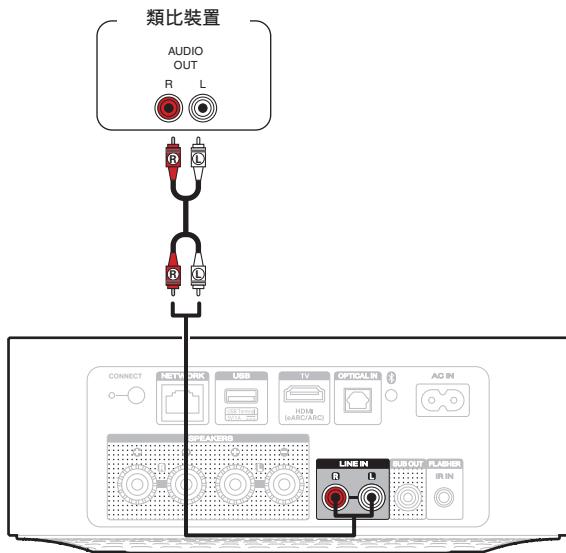


- 將電視連接本設備時，關閉電視內部喇叭的音訊輸出。請查看電視的使用者手冊了解詳細資訊。
- 將本設備的 HDMI (eARC/ARC) 端子連接電視時，將此端子連接支援 eARC/ARC 功能的電視的 HDMI 輸入端子。
- 連接埠不支援 eARC/ARC 功能的電視時，使用光纖連線播放電視音訊。



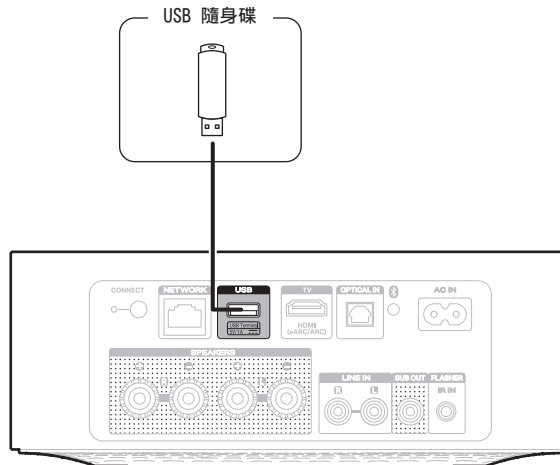
■ 連接類比裝置

將 LINE IN 接頭連接配備類比音訊輸出的音訊播放裝置。



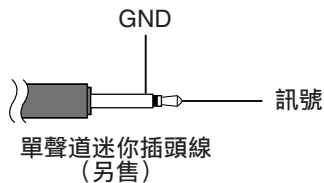
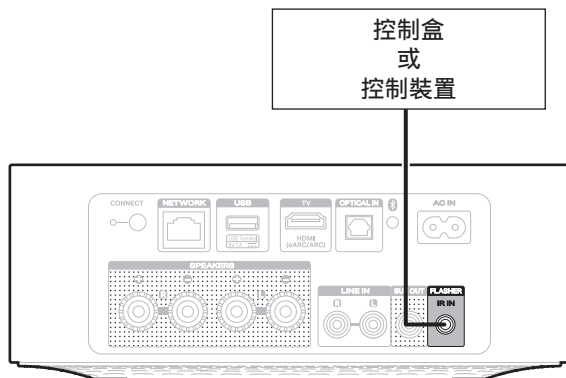
■ 連接 USB 隨身碟

將含有數位音樂檔的 FAT32 或 NTFS 格式化 USB 隨身碟，連接 USB 連接埠。



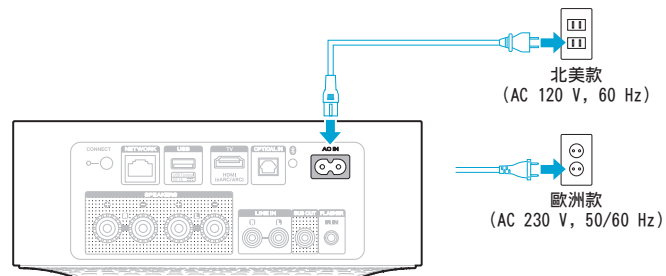
■ 連接外部控制裝置

連接控制盒或其他控制裝置到本設備的 **FLASHER IR IN** 插座，可連接本設備。



■ 連接電源線

將盒中的電源線連接本設備背面，將插頭連接牆上插座。



取得 HEOS 應用程式

您可使用許多來自 HEOS 應用程式的線上音樂串流服務。依據您的地理位置，有幾個選項可選擇。在 App Store®、Google Play™ 商店或 Amazon App Store 搜尋「HEOS」下載 HEOS 應用程式。



出於改進目的，規格和設計得隨時更改，恕不另行通知。



使用 HEOS 內建裝置首次設定 HEOS 應用程式

將本設備擺在聆聽室，下載 HEOS 應用程式後，您可隨時為本設備設定音樂播放。只要幾個簡單的步驟，就能將本設備連接您現有的家庭網路：



- 如果將本設備連接無線網路，請勿連接乙太網路線。如果將本設備連接有線網路，請使用乙太網路線將本設備連上網路或路由器。

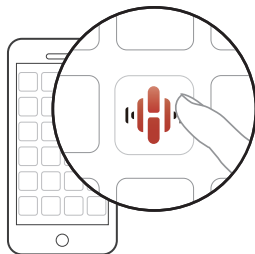
1 請確保行動裝置連接無線網路（您希望本設備連上的同一個網路）。

您可在 iOS 或 Android 裝置的“Settings” - “Wi-Fi”選單查看此資訊。



- 如果您的無線網路有受到安全保護，請確保您知道密碼，好讓您將網路加入。

2 啟動您的行動裝置上的 HEOS 應用程式。



3 輕點畫面上方的“Setup Now”鈕。

4 按照這些指示，在無線網路新增本設備。



- 如果連接本設備時有任何問題，請直接跳到故障排除一節（👉 第 30 頁）。



在 HEOS 應用程式新增 HEOS 內建裝置的註冊資訊

HEOS 系統是個真正的多房間音響系統，將數個 HEOS 內建裝置自動同步播放音訊，從不同房間傳來的音訊可完美同步播放，始終展現非常動聽的音色！您可輕鬆的在 HEOS 系統新增多達 32 個 HEOS 內建裝置。

新增有線 HEOS 內建裝置

只要使用乙太網路線，將 HEOS 內建裝置連接家庭網路，HEOS 內建裝置將以一個新房間的形式，在 Rooms 畫面中，出現在 HEOS 應用程式上。

可依個人方便，指定一個名稱給內建 HEOS 的裝置，以指示出擺放該裝置的房間。

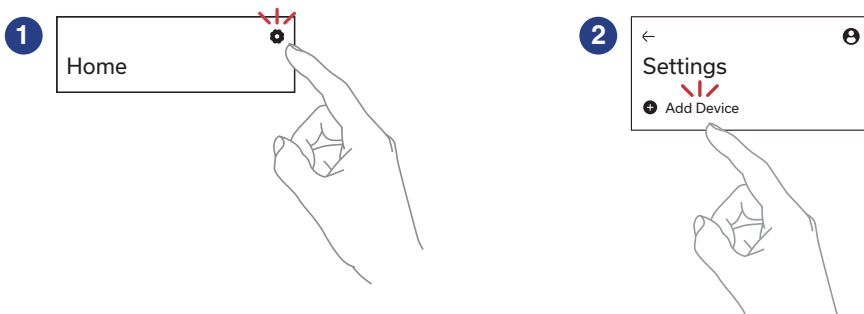


- 只使用遮蔽 STP 或 ScTP LAN 線，可輕易在電器行購得（建議使用 CAT-5 或更大的規格）。
- 建議使用一般遮蔽 LAN 線。若使用扁線或未遮蔽的纜線，其他裝置可能會遭到噪音影響。
- 請勿將網路接頭直接連接電腦上的 LAN 連接埠／乙太網路接頭。



新增無線 HEOS 內建裝置

您可從 HEOS 應用程式的設定選單選擇“Add Device”，在 HEOS 系統新增額外的無線 HEOS 內建裝置，並遵守以下指示：



HEOS 帳戶

■ HEOS 帳號是什麼？

HEOS 帳號是個主帳戶或「鑰匙圈」，可用單一使用者名稱和密碼管理所有的 HEOS 音樂服務。



■ 我為何需要 HEOS 帳號？

使用 HEOS 帳號，您只需要輸入音樂服務登入名稱和密碼一次。因此您可輕易快速的在不同裝置使用數個控制應用程式。您只需要在任何裝置，登入 HEOS 帳戶，即使您在朋友家聽朋友的 HEOS 系統，亦可使用所有相關聯的音樂服務，播放過往的歌曲並自訂清單。

■ 註冊 HEOS 帳號

您可查看指示，了解如何在初次從 HEOS 應用程式“Home”畫面使用音樂服務時，註冊 HEOS 帳號。

■ 變更 HEOS 帳號

- 1 輕點“Home”標籤。
- 2 在畫面右上角選擇設定  圖示。
- 3 選擇 HEOS Account  圖示。
- 4 變更地點，變更密碼，刪除帳號或登出帳號。



從串流音樂服務播放

音樂服務是線上音樂公司經由免費及/或付費訂閱的方式，提供大量音樂庫的服務。依據您的地理位置，有幾個選項可選擇。

備註

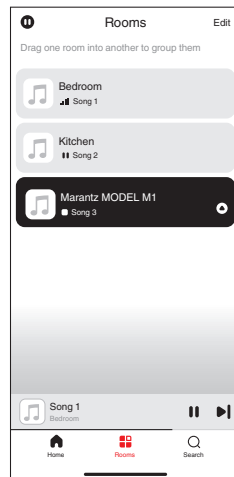
- HEOS 應用程式和品牌跟任何行動裝置製造商均毫無關聯。音樂服務的可用性可能因地區而異。購買時並非所有服務均能使用。有些服務可能會在之後新增或有時會停止提供，依音樂服務供應商或其他因素而異。

選擇房間／裝置

- 1 輕點“Rooms”標籤。若有數個 HEOS 內建裝置，請選擇“Marantz MODEL M1”。

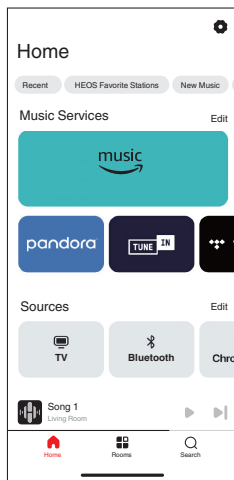


- 輕點右上角的“Edit”以切換編輯模式。您可變更顯示的名稱。



從音源選擇曲目或音樂電台

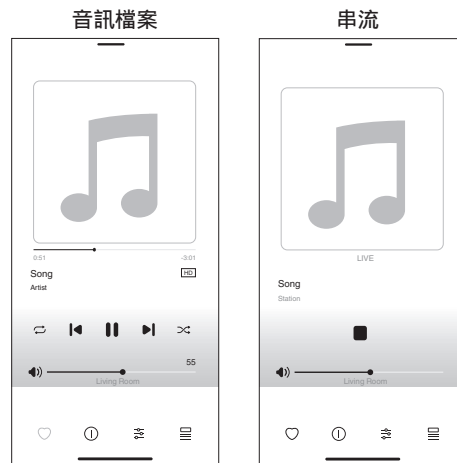
1 輕點“Home”標籤選擇音源。



- 您所在的地點可能無法使用顯示的所有音樂服務。

2 瀏覽播放的音樂。

選擇曲目或電台後，應用程式將自動切換至“Now Playing”畫面。



- “Now Playing” 橫幅出現在“Home”畫面、“Rooms”畫面和“Search”畫面上。無論顯示哪個畫面，您可查看目前播放的歌曲，執行簡單的播放操作程序。

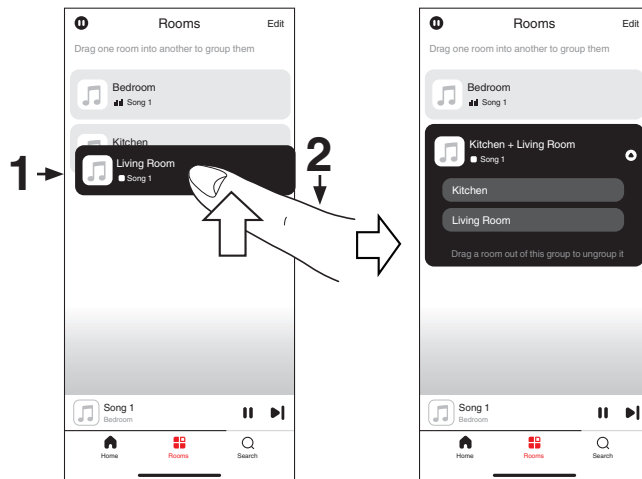


在數個房間收聽相同的音樂

本系統是個真正的多房間音訊系統。您可建立一個以上的 HEOS 群組，在具備 HEOS 內建功能的多個產品之間進行自動同步音訊播放，如此一來在不同房間播放的音樂會完美同步，讓音樂聽起來一直都很棒！您可輕鬆的在系統中新增總共 32 個產品。您最多可在群組中加入 16 個產品，完全同步播放同一首歌。

將房間加入群組

- 1 按住並未正在播放音樂的房間，
- 2 將它拖入正在播放音樂的房間並放開手指。
- 3 這兩個房間將會被放入一個單一裝置群組，完美同步播放同一首歌。

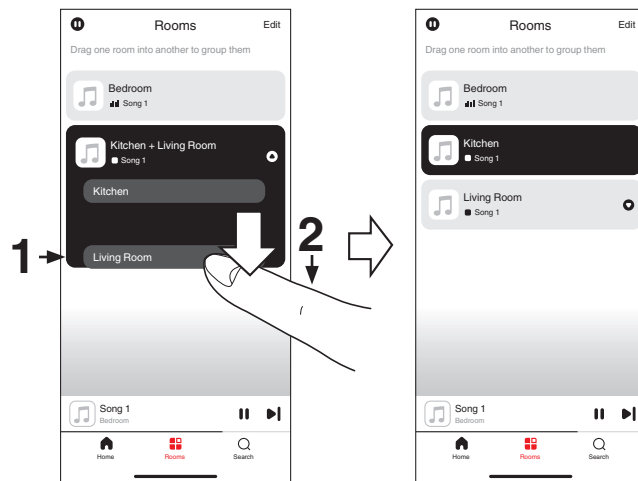


將房間從群組移出

- 1 按住您想從群組移除的房間，
- 2 將房間從群組拖出並放開手指。

備註

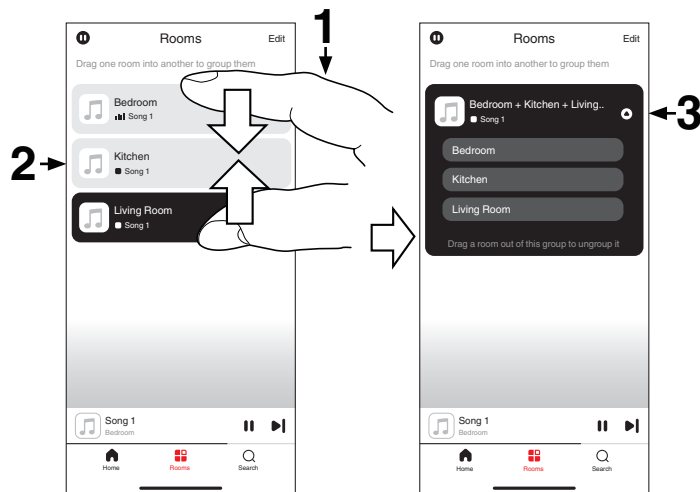
- 您無法移除建立群組前開始播放音樂的第一個房間。



將所有房間加入群組

您可做個捏的手勢，將所有房間放入一個群組（多達 16 個房間）。

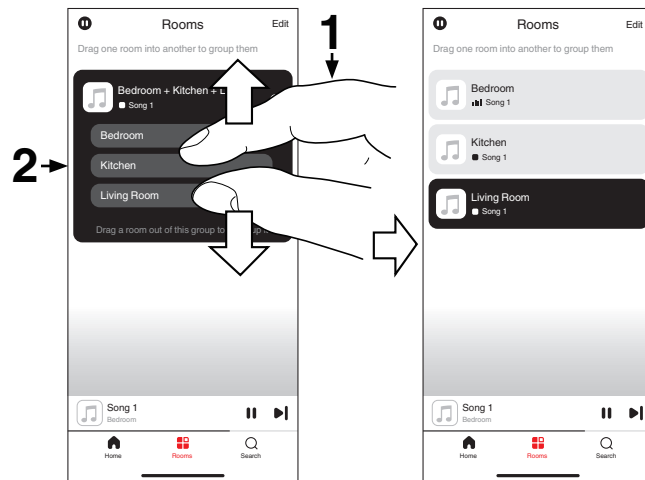
- 1 將两根手指放在房間列表的畫面上。
- 2 快速捏一下两根手指再放開。
- 3 所有房間將會放在一起，開始完美同步播放同一首歌。



將所有房間從群組移出

您可做個展開的手勢，輕鬆的將所有房間取消群組。

- 1 將兩根手指在房間列表的畫面上貼近。
- 2 快速將兩根手指展開並鬆開。
- 3 將所有房間取消群組。



收聽網路電台

HEOS 系統包括透過 TuneIn 的廣播服務，可存取來自全球各地超過 100,000 個免費的網路電台串流。只需從“Home”畫面中選擇 TuneIn 商標，即可瀏覽依熱門類別排序的 100,000 個電台，然後選擇適合當下心情的電台收聽。



- 若您有個 TuneIn 帳戶，從“Home”畫面“Music Services”區輕點“Edit”，選擇「TuneIn」並登入 TuneIn 服務，使用所有“My Favorites”TuneIn 電台。

備註

- 電台資料庫服務可能會遭到中斷或無法使用，恕不另行通知。

播放儲存在行動裝置上的音樂

- 1 輕點“Home”標籤。
- 2 從“Sources”區選擇“This Phone”。
- 3 瀏覽手機上的當地音樂，選擇一些歌播放。

播放儲存在電腦或 NAS 上的檔案


- 1 輕點“Home”標籤。
- 2 從“Sources”區選擇“Server”。
- 3 選擇您連上網路的電腦或 NAS（網路附加儲存）伺服器的名稱。
- 4 瀏覽 PC/NAS 上的音樂，選擇一些歌播放。



播放外部裝置的音樂

- 1 將外部裝置連接本設備背面上的數位光纖、類比 RCA 立體音或 HDMI 輸入。
- 2 輕點“Home”標籤。
- 3 從“Sources”區選擇“Inputs”。
- 4 選擇本設備的名稱，以及您在第 1 個步驟中連接的音訊裝置輸入。
- 5 啟用音訊裝置的播放。

■ HDMI 控制功能

用 HDMI 線將本設備連接支援 HDMI 控制功能的電視，啟用電視上的 HDMI 控制設定，用電視遙控器執行本設備上的基本操作程序（變更輸入來源，開啟和關閉電源，調整音量）。請參閱“關於 HDMI”（ 第 45 頁）了解 HDMI 控制功能的更多資訊。

播放 USB 隨身碟的音樂

- 1 將 FAT32 或 NTFS 格式化 USB 隨身碟插入本設備後面板上的 USB 連接埠。
- 2 輕點“Home”標籤。
- 3 從“Sources”區選擇“USB”。
- 4 選擇本設備的名稱。
- 5 瀏覽 USB 隨身碟上的音樂，選擇一些歌播放。

備註

- 如果 USB 隨身碟上有許多檔案，本設備的名稱可能在數分鐘後才會出現在“USB”清單上。
- 無法使用 USB 線經由本設備 USB 連接埠連接和使用電腦。



播放藍牙裝置的音樂

- 1 啟用行動裝置上的藍牙設定。**
- 2 按住本設備背面上的藍牙鈕 (📶) 三秒，在狀態 LED 出現閃爍綠色光兩次的模式時鬆開按鈕。**
- 3 從可用的藍牙裝置清單選擇 “Marantz MODEL M1”。**
幾秒內，您的行動裝置將表示已連接本設備。
- 4 使用裝置上任何應用程式播放音樂。**
本設備現在將開始播放聲音。

備註

- 若聽不到任何聲音，從藍牙裝置將藍牙連線中斷並重新連線。



AirPlay 功能

經由網路可用本設備播放儲存在您的 iPhone、iPod touch、iPad、Mac 或 Windows PC 上的音樂檔。



- AirPlay 播放啟動時，輸入來源將切換至「AirPlay」。
- 您可選擇其他輸入來源，即可停止 AirPlay 播放。
- 畫面可能依作業系統版本和軟體版本而異。

本裝置支援 AirPlay 2®。

將數個 AirPlay 2 相容裝置／喇叭同步，以便同時播放。

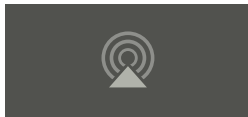


播放 iPhone、iPod touch、iPad 或 Mac 的歌曲

您可將儲存在「iPhone/iPod touch/iPad/Mac」中的音樂直接串流至本設備。

- 1 將 iPhone、iPod touch、iPad 或 Mac Wi-Fi 連接跟本設備相同的網路。
 - 相關資訊請參閱您的裝置的手冊。
- 2 開啟 Apple Music，從 iPhone、iPod touch 或 iPad 播放音樂。
- 3 輕點或按下 AirPlay 圖示並選擇本設備。

[範例] iOS 15 或 macOS 13



[範例] iOS 10



- 您亦可使用 AirPlay 從其他應用程式串流音樂。開啟控制中心，輕點或按下 AirPlay 圖示並選擇本設備。
- 如需使用 AirPlay，您的 iOS 裝置必須支援 iOS 10.0.2 以上或 OS X Mountain Lion 10.8 以上的版本。

播放 Windows PC 的歌曲

- 1 在跟本設備連上的相同網路的 Windows PC 上安裝 iTunes 10 以上的版本。
- 2 開啟 iTunes 並按下 AirPlay 圖示以選擇本設備。

[範例] iTunes



- 3 選擇歌曲並按下 iTunes 中的播放功能。
音樂將串流至本設備。



- 有關如何使用 iTunes 的更多資訊，亦請參閱 iTunes 的說明。

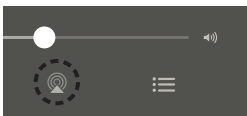


播放 iPhone、iPod touch、iPad 或 Mac 或多個同步裝置的歌曲 (AirPlay 2)

從 iPhone、iPod touch、iPad 或 Mac 播放的歌曲可跟數個有支援 AirPlay 2 的裝置同步，以便同時播放。

1 播放 iPhone、iPod touch、iPad 或 Mac 上的歌曲。

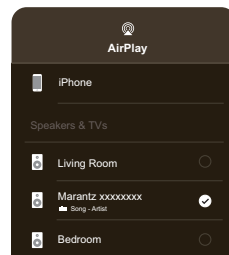
iPhone、iPod touch、iPad 或 Mac 畫面上顯示了 AirPlay 圖示。



2 輕點或按下 AirPlay 圖示並選擇本設備。

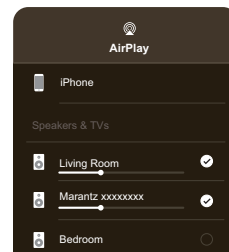
顯示可在同一個網路上播放的裝置／喇叭清單。

- AirPlay 2 相容裝置右側顯示一個圓圈。



3 選擇您想使用的裝置／喇叭。

- 可選擇多個 AirPlay 2 相容裝置。



- 如需使用 AirPlay 2，您的 iOS 裝置必須支援 iOS .11.4 以上或 macOS Catalina 以上的版本。



Spotify Connect 功能

您只需要 Spotify 就能享受所有的音樂，立即可收聽數百萬首歌。只要搜尋您喜歡的音樂即可，或讓 Spotify 為您播放一些好歌。Spotify 能在您的手機、平板、電腦或家庭喇叭上使用，因此無論您在做什麼，都能享受最適合您的音樂。現在您用免費帳號和 Premium 帳號均可使用 Spotify。

將您的手機、平板或電腦當作 Spotify 的遙控器使用。前往 www.spotify.com/connect 了解操作程序。

Spotify 軟體須遵守此處列出的第三方認證：
www.spotify.com/connect/third-party-licenses

用本設備播放 Spotify 音樂

請事先在 iOS 或 Android 裝置下載“Spotify App”。

- 1 在跟本設備相同的網路連接 iOS 或 Android 裝置的 Wi-Fi 設定。
- 2 啟動 Spotify App。
- 3 播放 Spotify 曲目。
- 4 輕點 Spotify 圖示  選擇本設備。
音樂將串流至本設備。



用電視遙控器操作本設備

有三種方式可用電視遙控器操作本設備。

• HDMI 控制功能

用 HDMI 線將本設備連接支援 HDMI 控制功能的電視，啟用電視上的 HDMI 控制設定，用電視遙控器執行本設備上的基本操作程序（變更輸入來源，開啟和關閉電源，調整音量）。

請參閱“HDMI 控制功能”了解 HDMI 控制功能的更多資訊。（👉 第 23 頁）

• 遙控器預設功能

本設備已預先設定，您可用主要製造商電視遙控器上的音量調整鈕調整音量。若使用的電視不支援 HDMI 控制，或是您連上的電視不具備 HDMI 接頭，這個功能就很實用。

• 遙控器學習功能

若電視不支援 HDMI 控制功能和遙控器預設功能，請使用本設備的遙控器學習功能。

因此您可用電視遙控器操作本設備。

（“使用遙控器學習功能”（👉 第 29 頁））

■ 使用遙控器學習功能

在 HEOS 應用程式操作此程序。事先在 iOS 或 Android 裝置下載 HEOS 應用程式。（👉 第 11 頁）

1 輕點“Home”畫面右上角的設定圖示 。

顯示設定選單畫面。

2 選擇“My Devices”顯示 HEOS 內建裝置的清單。

3 選擇本設備。

4 選擇「遙控器」。

「由 HDMI 進行裝置控制」功能啟用時，無須進行以下設定。（在這個情況下，「HDMI CEC」將顯示打勾）

5 選擇「IR 遙控」。

6 用電視遙控器，選擇您想控制的本設備的指令。

按照畫面上的指示完成設定。



故障排除

若發生問題，首先確認以下資訊：

1. **這些連線是否正確？**
2. **設定的操作程序是否符合使用者手冊所述？**
3. **其他裝置是否正常運作？**



- 若上述第 1 到第 3 個步驟並未改善問題，重新啟動裝置可改善問題。拔下並再插上設備的電源線。

若本設備並未正常運作，請查看本節的對應症狀。

若症狀跟此處描述的狀況均不符，請詢問經銷商，因為這可能是本設備的故障所造成。若發生這種情況，請立即關閉電源，並聯絡您購買本設備的店家。



無法將本設備連上網路

- 請確保設定裝置前，您的行動裝置已連上無線網路。(🔍 第 12 頁)
- 或者您可用另售的乙太網路線將本設備連接網路路由器。一旦經由乙太網路連線後，HEOS 應用程式應辨認裝置，您可透過“Settings” - “My Devices” - (「裝置名稱」) - “Advanced” - 「網路設定」手動將裝置連上無線網路。(🔍 第 13 頁)

無法將藍牙行動裝置跟本設備配對


- 從藍牙行動裝置進行的連線發生故障。重新啟動行動裝置，移除配對資訊，將本設備與行動裝置重新配對。

無法收聽藍牙音樂

- 您的藍牙行動裝置並未與本設備配對。將本設備與行動裝置重新配對。
- 本設備為 Wi-Fi 模式等。將藍芽裝置與本設備配對，並連上本設備。
- 藍牙行動裝置連上另一個音訊裝置。請確保藍牙裝置已連上本設備。
- 藍牙行動裝置的音量過低。請檢查藍牙行動裝置的音量。請檢查本設備的音量。



已關閉電源，狀態 LED 閃爍紅燈（快速閃爍）

- 本設備溫度升高，因此啟動了保護電路。關閉電源，等候大約一小時，直到本設備徹底冷卻為止，再次開啟電源。
- 請檢查喇叭連線。喇叭線芯線與彼此接觸時，或芯線從接頭拔下，並跟本設備後面板接觸時，可能會啟動保護電路。拔下電源線後，請採取修正措施，例如將芯線重新牢牢扭緊，或保養接頭，再重新連接纜線。（ 第 7 頁）

音樂偶爾會中斷或發生延遲

- 請確保網路連線正常運作。若您與其他使用者或裝置共享網路，它們可能會使用大部分的頻寬（尤其是它們在串流影片的時候）。
- 請確保本設備位於無線網路範圍內。
- 請確保本設備並未靠近可能會干擾無線連線的其他電子裝置（像是微波爐、無線電話、電視等）。



用 iOS 裝置連上網路

- 本設備支援 Apple 的「WAC（無線配件配置）」設定模式。透過 WAC 設定模式，您無須輸入網路名稱和密碼，即可將本設備連上網路。
 1. 本設備背面的連線 LED 將慢慢閃爍琥珀色，表示 WAC 設定模式已啟動。若背面 LED 並未閃爍琥珀色，按住本設備音量降低鈕 (-) 和 ►|| 鈕三秒，直到看到 LED 閃爍琥珀色為止。
 2. 前往 iOS 裝置上的設定下的 Wi-Fi 選單。
 3. 請選擇清單底部的「設定新的 AIRPLAY 喇叭」下的“Marantz MODEL M1”。
 4. 選擇您希望本設備連上的網路並選擇「下一步」。
 5. 按照畫面上的指示完成設定。
 6. 連線完畢後，本設備正面上的狀態 LED 將變成持續亮白色光。

本設備將持續處於 WAC 設定模式 15 分鐘的時間。若本設備未在 15 分鐘內設定，將回到之前的網路連線。如想取消 WAC 設定模式，可按下本設備上的 ►|| 鈕。

用外部裝置搭配電視使用時，聽到音樂延遲

- 若用有線或衛星機上盒連接外部輸入，以透過數個 HEOS 內建裝置享受電視音訊內容，您看到有人說話或聽到音訊時，可能會聽到延遲的狀況。這是因為 HEOS 系統必須在將音訊傳送至 HEOS 內建裝置前，將音訊作緩衝，音訊才能同時到達所有裝置。
- 您可只從直接連接機上盒的裝置收聽，就能避免發生這個延遲狀況。



連上 WPS 網路

- 若無線路由器支援 WPS (Wi-Fi Protected Setup™)，本設備可選擇按照以下步驟，使用「按鈕」方法連上網路：Wi-Fi Protected Setup™ 是 Wi-Fi 聯盟的商標。
 1. 按下路由器上的 WPS 鈕。
 2. 在兩分鐘內按住本設備後面板的連線鈕五秒。
 3. 本設備連上 WPS 路由器時，本設備正面 LED 將閃爍綠光幾秒。
 4. 連線完畢後，本設備正面上的狀態 LED 將變成持續亮綠色光。

重設本設備

- 將本設備重設，可清除無線網路資訊、EQ 和名稱，但保留它目前的軟體。您需使用設定 - 新增裝置，在使用本設備前，將本設備重新連上家庭網路。
如需重設本設備，按住本設備背面的連線和藍牙 (📶) 鈕五秒，直到正面 LED 開始閃爍琥珀色為止。

HDMI 控制功能無法運作

HDMI 控制功能無法運作。

- 您無法操作跟 HDMI 控制功能不相容的裝置。此外，依據連線的裝置或設定而異，HDMI 控制功能可能無法運作。若發生這個情況，請直接操控外部裝置。
- 請確認連接本設備的電視已啟用 HDMI 控制功能設定。

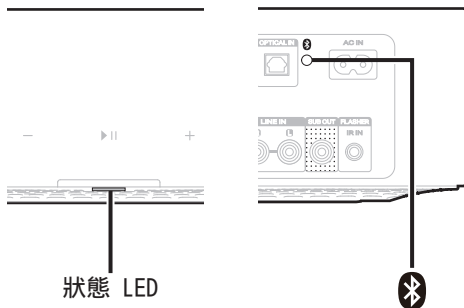


將韌體重設為預設

若網路功能或本設備未正常運作，將韌體重設為預設可能就能解決問題。

- 網路連線已經確認沒問題，但本設備無法連上網路。
- “重設本設備”中所述解決方案不管用。(🔧 第 34 頁)

若發生這些情況，請執行以下操作：



1 從電源插座拔下電源線。

2 按住藍牙 (📶) 鈕時，插入電源線。

3 狀態 LED 開始閃爍橘光後，鬆開按鈕。

狀態 LED 從閃爍橘色切換成持續亮橘色光後，復原流程才完成。


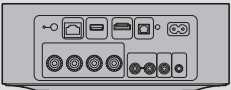

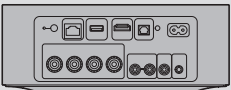
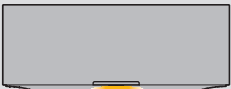
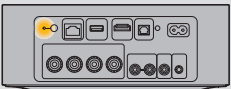


- 本流程包含韌體復原流程，因此需要一段時間才能完成。
- 本流程將清除您設定的所有資訊。
- 執行本重設過程，以進入預設狀態後，需更新至實際的韌體版本。
- 整個流程完成前請勿拔下電源線。
- 若執行此操作流程後問題沒有解決，請聯絡我們的客服中心。


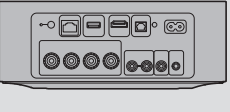

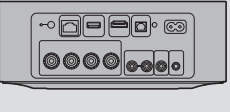

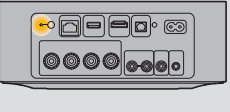


狀態 LED 表

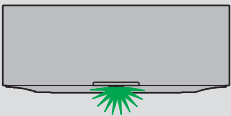
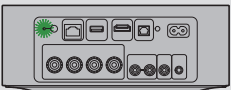

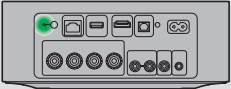

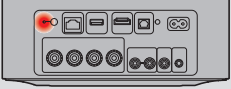
前後面板上的 LED 變更，指出目前的狀態。

狀態	正面 LED 功能	背面 LED 功能	說明
深度待機模式	 (關閉)	 (關閉)	電源關閉，或本設備正處於深度待機模式。(👉 第 43 頁)
快速啟動模式	 (持續亮起的光減弱)	 (關閉)	本設備正處於快速啟動模式 (已連上您的網路)。(👉 第 42 頁)
	 (持續亮起的光減弱)	 (持續亮起的光減弱)	本設備正處於快速啟動模式 (並未連上您的網路)。(👉 第 42 頁)

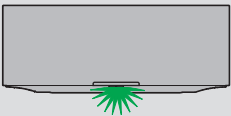
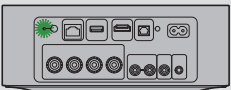
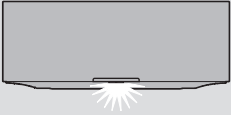
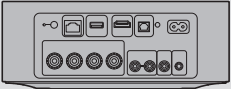
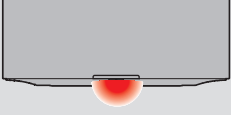
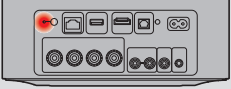


狀態	正面 LED 功能	背面 LED 功能	說明
開啟	 <p>(閃爍)</p>	 <p>(關閉)</p>	本設備正在啟動或連上網路。
	 <p>(持續亮燈)</p>	 <p>(關閉)</p>	本設備已連上網路。
	 <p>(持續亮燈)</p>	 <p>(持續亮燈)</p>	本設備無法連上網路。請再次連上本設備。

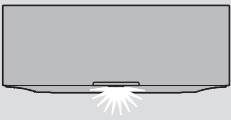
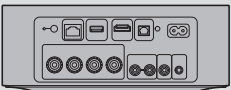
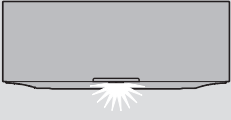
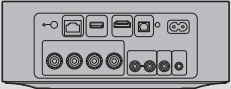

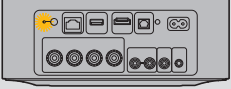
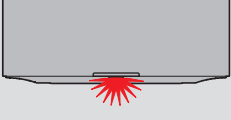
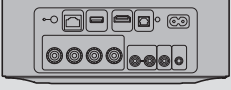


狀態	正面 LED 功能	背面 LED 功能	說明
WPS	 (快速閃爍)	 (快速閃爍)	本設備正在經由 WPS 連上網路。
	 (持續亮燈三秒)	 (持續亮燈)	本設備已經由 WPS 連上網路。
	 (持續亮燈三秒)	 (持續亮燈)	WPS 已逾時。


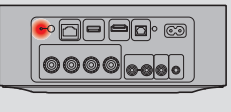

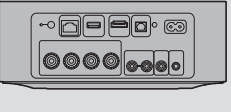
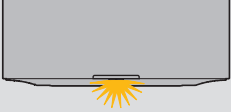
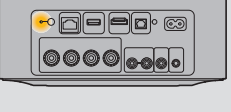


狀態	正面 LED 功能	背面 LED 功能	說明
藍牙	 <p>(閃爍兩次)</p>	 <p>(閃爍兩次)</p>	本設備正在經由藍牙配對。
	 <p>(閃爍一次)</p>	 <p>(關閉)</p>	本設備已經由藍牙配對。
	 <p>(持續亮燈三秒)</p>	 <p>(持續亮燈三秒)</p>	本設備無法與藍牙裝置配對。請再次配對。(☞ 第 24 頁)



狀態	正面 LED 功能	背面 LED 功能	說明
音量設定	 (快速閃爍)	 (關閉)	音量已調整。
	 (緩慢閃爍)	 (關閉)	本設備已靜音。
韌體更新	 (閃爍)	 (閃爍)	韌體已更新。
	 (緩慢閃爍 (並未變暗))	 (關閉)	發生了韌體錯誤。請檢查使用環境，重新啟動應用程式，再次更新韌體。



狀態	正面 LED 功能	背面 LED 功能	說明
錯誤	 (持續亮燈)	 (持續亮燈)	發生了設定錯誤。檢查使用環境，再遵守正確的程式再次嘗試設定。若再次發生錯誤，恢復原廠設定並再次嘗試設定。(☞ 第 35 頁)
	 (快速閃爍)	 (關閉)	發生了硬體錯誤。拔下電源線，等候一小段時間，將電源線插回去。
重設	 (快速閃爍)	 (持續亮燈)	已恢復原廠設定。



電源管理

■ 快速啟動模式

在下列狀況，本設備自動進入「快速啟動模式」省電。只要選取了本裝置並播放音樂，本設備電力將自動充滿。

本模式切換至快速啟動模式時，狀態 LED 會變暗。

□ 乙太網路

透過乙太網路播放音樂後，約 20 分鐘沒有進行操作也沒連上網路後。

□ Wi-Fi

透過 Wi-Fi 播放音樂後，約 20 分鐘沒有進行操作也沒連上 Wi-Fi 後。

□ USB

從 USB 隨身碟播放音樂後，約 20 分鐘沒有進行操作也沒連上網路後。

□ 藍牙

透過藍牙播放音樂後，藍牙斷線且約 20 分鐘沒有進行操作也沒連上網路後。

□ 光纖輸入

設定光纖裝置進入待機模式後，約 20 分鐘沒有進行操作後。

□ 電視 HDMI (eARC/ARC)

用 HDMI 線連上本設備以及與 eARC/ARC 相容的電視，並播放電視內容。電視進入待機狀態後約 20 分鐘。



■ 深度待機

在深度待機模式中，在有線或無線網路連線移除超過 60 分鐘後，本設備亦能夠自動進入深度待機模式。前面板 LED 在深度待機模式期間將關閉。

如需將本設備從深度待機模式喚醒，

- 請按下本設備任何按鈕。
- 輸入音訊訊號至光纖輸入。
- 在 HDMI eARC/ARC 上使用 CEC（消費者電子控制）指令
- 透過遙控器學習功能，使用已學過本設備操作程序的電視遙控器操作本設備。 (👉 第 29 頁)



- 您亦可按下 ▶|| 鍵五秒，裝置則進入深度待機模式。

備註

- 若 “Power Saving” 在 HEOS 應用程式設為 “Quick Start”，本設備將不會切換至深度待機模式。（“Settings” - “My Devices” - (「裝置名稱」) - “Power Saving”）

■ 關閉

為了將裝置電源完全關閉，您必須從電源插座拔下電源插頭。



支援的檔案類型和編解碼器

取樣頻率	位元長度	副檔名	編解碼器	位元率
32 / 44.1 / 48 / 88.2 / 96 / 176.4 / 192 kHz	16 / 24 位元	wav	PCM	-
32 / 44.1 / 48 kHz	16 位元	mp3	MPEG-1 Audio Layer 3 CBR / VBR	32 - 320 kbps
32 / 44.1 / 48 kHz	16 位元	m4a aac	AAC-LC	48 - 320 kbps
32 / 44.1 / 48 kHz	16 位元	wma	wma9 CBR	CBR: 48 - 192 kbps
44.1 / 48 / 88.2 / 96 / 176.4 / 192 kHz	16 / 24 位元	flac	flac	-
44.1 / 48 / 88.2 / 96 / 176.4 / 192 kHz	16 / 24 位元	m4a	ALAC	-
2.8 / 5.6 MHz	1 位元	dff dsf	DSDIFF DSF	-

備註

- 關於 USB 隨身碟，資料夾和檔案數量有限，本設備能播放的資料夾和檔案數量如下。
 - 資料夾索引層級：8 級（有限的數量包含根資料夾。）
 - 資料夾數：500
 - 資料夾數：5000（允許的檔案數量可能會因 USB 隨身碟容量和檔案大小而異。）
- DRM 保護的檔案像是 Apple Fairplay DRM 並未受到支援。
- ALAC 解碼器根據 2.0 版 Apache 許可證分發（<http://www.apache.org/licenses/LICENSE-2.0>）下散佈。

支援的音訊格式（選配）

雙頻道線性 PCM：雙頻道，32 kHz – 192 kHz，16 / 20 / 24 位元

位元流：Dolby Digital



關於 HDMI

本設備支援下列 HDMI 功能。

- **eARC (增強音訊回傳通道) / ARC (音訊回傳通道) 功能**

只要經由 HDMI 將與 eARC / ARC 功能相容的電視，連接本設備，即可在電視上享受電影和音樂。

- **HDMI 控制功能**

經由 HDMI 將與 HDMI 控制功能相容的電視連接本設備，並啟用 HDMI 控制功能，可從任何裝置啟用連結的控制功能。

- **輸入來源切換**

若打開電視，本設備將自動開啟並切換輸入來源。

- **電源關閉連結**

電視電源關閉操作程序已連結，因此本設備亦將關閉。

- **音量調整**

本設備音量可用電視遙控器調整。

- **音訊輸入目的地切換**

若本設備已開啟，電視音訊將從本設備輸出。若本設備已關閉，電視音訊將從電視喇叭輸出。



- 依據連接的電視而異，可能無法操作部分功能。



商標資訊



Apple、AirPlay、iPad、iPad Air、iPad Pro、iPhone 和 Mac 為 Apple Inc. 的商標，在美國和其他國家均已註冊。

「iPhone」商標有在日本境內使用，獲得了來自 Aiphone K.K. 的認證。使用 Works with Apple 徽章代表配件專為與徽章標識的技術搭配使用而設計，且已經過開發人員認證，符合 Apple 效能標準。



藍牙® 文字標記和標誌為 Bluetooth SIG, Inc. 持有的註冊商標，DEI Sales, Inc. 已取得該標記之使用許可。所有其他商標和商標名稱均為其各自所有者的財產。



本產品經過杜比實驗室的許可而製造。Dolby、Dolby Audio 和雙 D 符號是杜比實驗室的商標。



HDMI、HDMI 高畫質多媒體介面、HDMI trade dress 及 HDMI 標誌為 HDMI Licensing Administrator, Inc. 商標或註冊商標。





Wi-Fi 認證商標是 Wi-Fi 聯盟的註冊商標。

Wi-Fi 認證保證本裝置已通過 Wi-Fi 聯盟的互通性測試。Wi-Fi 聯盟是個認證無線 LAN 裝置的互通性的集團。



Google Play 和 Google Play 商標是 Google LLC 的商標。



App Store® 已在美國和其他國家註冊。



規格

■ 音訊章節

• 功率擴大機

額定輸出:

100 W + 100 W (8 Ω /ohms, 20 Hz - 20 kHz 附 0.05 % T.H.D.LPF 20 kHz)

125 W + 125 W (4 Ω /ohms, 1 kHz 附 0.05 % T.H.D.)

輸出接頭:

4 – 16 Ω /ohms

S/N (IHF-A):

OPTICAL IN, HDMI IN (ARC/eARC): 105 dB

LINE IN: 91 dB

頻率響應:

20 Hz - 40 kHz \pm 3 dB

• 類比 (LINE IN)

輸入靈敏度/阻抗:

200 mV / 20 k Ω / kohms

最大可允許輸入層級:

2.5 V



■ 無線 LAN 章節

網路類型 (無線 LAN 標準):	符合 IEEE 802.11a/b/g/n/ac (Wi-Fi® 相容) *1
安全:	WEP 64 位元, WEP 128 位元 WPA/WPA2-PSK (AES) WPA/WPA2-PSK (TKIP) WPA3-SAE (AES)
使用的頻率範圍:	2.4 GHz, 5 GHz

*1 Wi-Fi® 認證商標和 Wi-Fi 認證 On-Product 商標是 Wi-Fi 聯盟的註冊商標。

■ 藍牙章節

通訊系統:	藍牙規格 4.2 版
傳輸功率:	藍牙規格功率級別 1
最大通訊範圍:	約在 98.4 ft/30 m 距離內 *2
使用的頻率範圍:	2.4 GHz
調變機制:	FHSS (跳頻展頻)
支援的設定檔:	A2DP (Advanced Audio Distribution Profile) 1.3.2 AVRCP (Audio Video Remote Control Profile) 1.6.2
對應編解碼器:	SBC
傳輸範圍 (A2DP):	20 Hz – 20,000 Hz

*2 實際通訊範圍因某些因素而異，像是裝置之間的障礙物、微波爐的電磁波、靜電、無線電話、接收靈敏度、天線性能、作業系統、應用軟體等。



■ 一般

工作溫度:	41 °F - 95 °F (5 °C - 35 °C)
電源:	AC 120 V, 60 Hz (北美) AC 230 V, 50/60 Hz (歐洲)
功耗:	70 W
快速啟動模式中的功耗:	

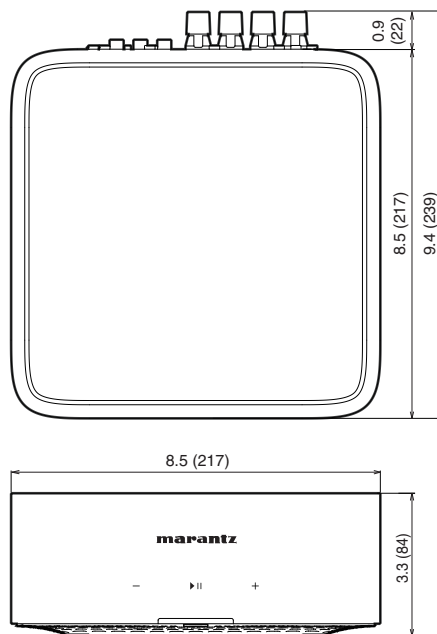
待機模式	HEOS 應用程式中的設定項目				功耗
	電視輸入	Auto-Play	Wi-Fi	藍牙	
正常待機	無	關閉	關閉	關閉	1.7 W (北美) 1.9 W (歐洲)
光纖待機	光纖	開啟	關閉	關閉	1.7 W (北美) 1.9 W (歐洲)
CEC 待機	HDMI ARC/ eARC	開啟	關閉	關閉	1.7 W (北美) 1.9 W (歐洲)
Wi-Fi 連線 (5 GHz)	無	關閉	開啟	關閉	2.0 W (北美) 1.9 W (歐洲)
藍牙連線	無	關閉	關閉	開啟	1.7 W (北美) 1.8 W (歐洲)
乙太網路連線	無	關閉	關閉	關閉	1.7 W (北美) 1.8 W (歐洲)
全部待機	HDMI ARC/ eARC	開啟	開啟	開啟	2.0 W (北美) 2.3 W (歐洲)

深度待機模式中的功耗: 0.3 W

出於改進目的，規格和設計得隨時更改，恕不另行通知。



■ 尺寸 (單位: in. (mm))



■ 重量: 4 lbs 14 oz (2.2 kg)



marantz



環球視野
知音相伴

環球知音企業股份有限公司
Cosmos HiFi Co., Ltd.

10485 台北市中山區建國北路二段 66 號 11 樓之 1

Tel : 02 2516 5028

Fax : 02 2517 1452

