

# B&W Pi6

## 外觀精緻討喜，聲音飽滿溫暖

文／許慶怡

去年第四季對Bowers & Wilkins（以下簡稱 B&W）來說是一個很重要的季度，因為它們推出全新的旗艦真無線耳機Pi8。這個與上一代旗艦耳機相比明顯大改款的產品，B&W特別邀請Px8耳機和700系列喇叭的設計團隊來操刀設計，從外型、腔體結構到單體設計全部都採用全新的設計，搭配的App也導入新的串流功能，充電盒甚至可以當成無線Dongle使用，方方面面的進化，也讓產品去年底在台灣上市後，立刻成為「萬元之巔」的一大代表。

和很多耳機品牌一樣，B&W推出Pi8同時也有推出一個「旗艦之下」的機種：Pi6。這款高階真無線耳機比Pi8更便宜，外觀設計也維持一樣的風格，兩者的差異主要在於Pi6沒有Pi8的「Wireless Audio

Retransmission無線音訊轉發功能」，12mm動圈單體所採用的振膜材也不一樣，App的等化調整也較陽春。雖然很多設計都比Pi8次一階，但這款要價8千多元的產品，放到當今真無線耳機市場上，性能與規格一樣非常高級，下面就讓筆者來為大家介紹。

### 12mm單體的奧秘

耳機迷看待Pi8與Pi6都會直覺地與B&W上一代旗艦機種對標，也就是體積龐大的Pi7 S2。Pi8與Pi6一改Pi7 S2以圈鐵單體讓無線耳機可以追求更高音質表現的設計，改用振膜尺寸12mm的動圈單體。Pi8用的是碳纖維振膜，Pi6採用的振膜材質為生物纖維，兩者雖然都是透過獨立的DAC晶片和DSP數位音訊處理技術進行調聲，但原廠設定的聲音

風格其實不太一樣，這點後面聽感的部分我再來說明。

藍牙方面Pi6和Pi8一樣都是採用藍牙5.4，支援解碼音訊aptX Adaptive、aptX Classic、AAC、SBC，但Pi6少了Pi8的aptX Lossless。由於可對應aptX Adaptive，Pi6最高無線傳輸率可達24bit/96kHz，在Qualcomm晶片穩定的無線傳輸連接架構下，讓用家能安心聆賞高解析音質的音樂。

### 小巧美觀、續航力提升

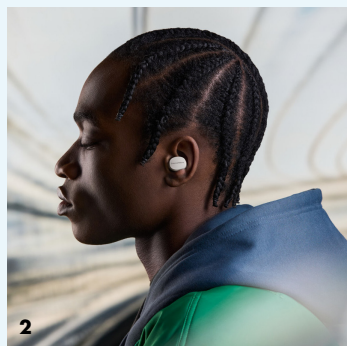
Pi6採用和Pi8相同的外觀設計，耳機不管是造型還是尺寸都比Pi7 S2設計得更緊湊。充電盒亦然，搭配四種粉色系的配色，突顯出產品精緻的設計輪廓，外型非常討喜。Pi6不像Pi8充電盒可以充當「無線音訊轉發器」，Pi6設計比較



## POINT

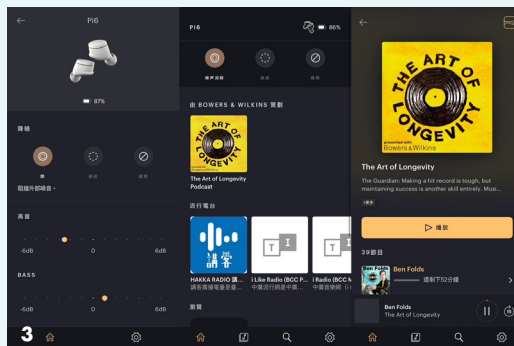


**1** Pi6機身設計緊湊又精緻，配戴效果相當好，原廠還提供四種暖調性的配色，凸顯耳機質感一流的設計樣貌，同時提供消費者多樣化的選擇。



**2** Pi6具備IP54防護係數，作為運動耳機也行。耳機本身具備8小時左右的續航力，搭配充電盒電池總續航力最長可達24小時左右。

**3** 本機搭配B&W App使用，有許多耳機的功能，包括降噪、通透模式，還有高音與低音12級EQ等化調整功能。



遵循傳統真無耳機的功能導向，以高續航力、出色降噪效果來征服消費者的耳朵。

由於功能較為單純，Pi6的電池續航力比Pi8更高，Pi8開啟降噪能聽6.5小時左右，搭配充電盒的續航力約可使用20小時。Pi6在降噪模式下續航力最長可撐到8小時左右，搭配充電盒可使用約24小時，一整天都不斷電。Pi6也和Pi8有著一樣等級的快充功能，15分鐘就可以獲得2小時的電力，供電機能算是相當不錯的。還有就是它也和Pi8一樣具備IP54等級的防水防塵效果等級，所以平時聽OK，想戴著運動也完全不問題。

當然，作為一款可戴著運動的耳機，降噪與環境音模式絕對是必備的功能。Pi6左右耳搭載3只收音麥克風，可以偵測環境噪音提供主動式降噪，同時也提供Pass Through透明模式，可以接收環境音增加外出使用的安全性。使用上可以透過原廠的「Music | Bowers & Wilkins」進行耳機相關設定，除了控制降噪、透明模式之

外，它也和Pi8一樣可以進行音頻等化調整。但要注意，B&W開放Pi8調整Lo、Lo-Mid、Mid、Hi-Mid、Hi五段EQ等化，但Pi6僅能針對高音、Bass進行12階等化設定，可玩性稍微差一點。值得一提的是，「Music | Bowers & Wilkins」還新加入串流服務功能，導入TuneIn、Soundcloud、NTS、喜馬拉雅等串流平台服務，可以讓用戶不用另外開啟App就可以直接聽音樂，非常方便。

### 暖底厚聲、宏大的音場感

實際測試之後，我發現Pi6的聲音是我喜歡的那種厚聲、飽滿、溫暖的類型，其實B&W標榜Pi8、Pi6的聲音風格就是和Pi7 S2那種強調解析力的類型不一樣，大尺寸動圈單體在中頻飽滿度與低頻的再生上有很顯著地提升，但也沒有忽略高頻的細節彰顯以及三頻分布的均勻度，讓Pi6成為一款聲音非常討喜的無線耳機，不管是室內樂、爵士樂、流行音樂還是電音舞曲，Pi6都能展現出允文允武的表現，人聲

飽滿凝聚，歌手唇齒音細節資訊豐富，沒過度加料的音色能精準還原歌手原始嗓音的樣貌。

聽交響樂也好享受，不僅能聽到平衡、層次鮮明的內聲部細節，宏大、開闊的音場空間效果更是令人驚艷，雖然耳機不大，但12mm生物纖維振膜單體能創造開闊的頻寬再生，加上B&W的調聲功力也很了得，能營造出寬廣自然的空間感，加上活生的低頻，不管是衝擊力還是能量釋放都很有Sense，聽完之後保證你會覺得這八千多元是非常值得的投資。

### 比次旗艦的話它是王者

總結一下，Pi6雖然規格上、功能面，很多地方怎麼看都是Pi8的簡化版，但當你將它拿去比較其他品牌的同價位的機種，就會發現Pi6很多地方都會完勝，無線音訊規格優、操控性優、App操控機能優，最重要的是聲音表現也很完美，與其說它是B&W的次旗艦耳機，倒不如說它是市場上的次旗艦王者。P

進口代理 | 環球知音 02-2516-5028