

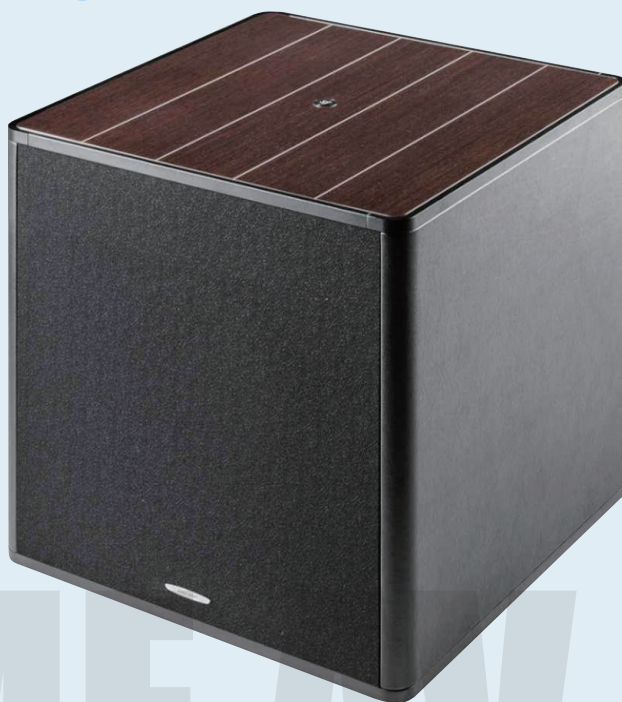
罕有的精品級工藝質感

Sonus Faber Gravis III

文／韓享良

原廠公布規格

●設計：密閉式超低音 ●單體：10吋(250mm)長衝程、三明治結構低音單體 ●低頻延伸能力：25Hz(-6dB) ●擴大機技術：AB類 ●擴大機功率：RMS 600瓦、峰值900瓦 ●輸入端子：L/R/LEF RCA端子、XLR平衡端子、高電平Neutrik 4-pole接頭 ●耗電：700瓦、待機2瓦 ●尺寸：415×400×495mm ●重量：26.7公斤 ●參考售價：120,000元 ●進口代理：環球知音 02-2516-5028



Sonus Faber一向以精美的工藝質感聞名業界，它推出的喇叭產品不僅聲音好，漂亮精緻的外觀常讓人讚嘆。而在超低音產品上，Sonus Faber也是秉持一貫的態度來進行開發，這款Gravis III它就有著與眾不同的高級工藝質感。例如箱體的正面和側面是用黑色皮革包覆，邊角圓潤。而在它的頂部，則採用了手工打磨處理的實木，再加上Sonus Faber的品牌印記，說它是超低音裡的精品也不為過。而如果你偏好鋼琴黑的外觀，那麼它也有頂部鏡面鋼琴漆的選擇。

Gravis III的正面配置了一只10吋（250mm）長衝程低音單體，其振膜為複合材料組成的三明治結構，其中包含一層蜂巢狀結構，讓振膜具備很好的剛性，就算是大動態音訊的激烈運動也不易變形。而其懸邊採用很厚的橡膠製成，讓振膜能有更大的往復運動距離。

Gravis III採取密閉式箱體設計，理論上能產生「空氣彈簧」效果，能加速振膜回復定位，讓它具備優秀的暫態反應。Gravis III內部採用AB類擴大機，RMS平均輸出功率為600瓦，峰值則是能達到900瓦。如此設計之下的Gravis III，極低頻延伸可以達到25Hz（-6dB）。Gravis III

的背板除了有RCA輸入端子，還提供了XLR平衡輸入端子，如果你要將超低音擺在離器材很遠的位置，就可以使用XLR平衡訊號線，能降低訊號的損失。

而除了傳統超低音設計之外，Gravis III還是一款可以透過App無線控制的超低音，你可以透過App控制音量、分頻點（40~150Hz）、相位（0~360度），除此之外，它還可以進行EQ調整，最多可以調整8個頻點，這個功能就很厲害了，假使超低音擺在低頻響應不佳的位置，就可以透過EQ調整排除一些空間干擾。而完成上述設定之後，還可以儲存成preset設定值，一共可以設定四組。這些功能都代表Gravis III的擺位可以更自由，是多超低音運用的好選擇。P

