



AMP 10

技術規格

輸入/輸出		
音訊	主要擴大機輸入	平衡及非平衡: 16聲道 (透過選擇器開關專用)
其他	喇叭端子: 鍍金/一般	黃銅型(和MODEL 40n相同)
	喇叭端子數	16
	雙擴大機驅動/ BTL驅動(橋接)	有/有
	儀表	有
特色		
	聲道數	16
	HDAM 拓樸	輸入和驅動級
	功率供應: 輸入	環形變壓器
	功率供應: 輸出	高電流SMPS
	高級音訊元件	有
	訂製元件	有
	鍍銅基板	有
	雙層底盤	有
	加強屏蔽	有
控制		
	RS232控制/ 擴大機控制	有/ 有
	IR Flasher 輸入	有
	Marantz遙控匯流排	有
	DC Trigger 輸入/輸出	1/ 1

規格	
功率擴大機聲道數	16
功率輸出 (8 ohm, 1 kHz, 0.05% 2聲道驅動) 一般/ BTL	200W / 400W
功率輸出 (4 ohm, 1 kHz, 0.7% 2聲道驅動) 一般	400W
功率輸出 (8 ohm, 1 kHz, 0.7% 5聲道驅動) 一般	200W
一般	
前顯示	儀表
透過網路/USB/RS232C軟體更新	無/無/有
自動關機	有
金屬前面板	有
功率消耗	500 W
靜音功率消耗 (開啟/關閉省電模式)	140 W
待機功率消耗	0.2 W
最大尺寸 (寬x深x高)	44.3 × 48.9 × 18.9 cm
重量	19.8 kg
隨箱附含	主機、快速操作指南、AC電源線、擴大機控制線、遙控器線、SP端子板手

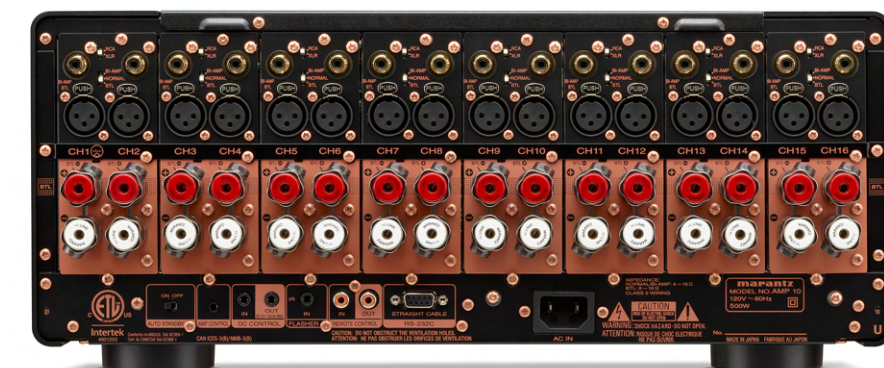
版權所有 · 翻印必究
產品功能、規格、外觀、顏色以實機為主，如有改變恕不另行通知。

AMP

16聲道家庭劇院擴大機

參考級16聲道、每聲道200 W擴大機，具有Marantz HDAM, Class D擴大性能，以及平衡線性輸入，搭配AV10打造優秀的家庭劇院。

- 充滿細節和沉浸式的聲音改善聆聽空間
- 美麗的外型設計搭配豐富、溫暖的聲音
- 每聲道400W (至4Ω)、每聲道200W (至8Ω)
- 16聲道可驅動甚至最大型的家庭劇院
- 雙擴大模式驅動以分離的擴大機驅動喇叭高、低頻
- 橋接模式將兩個聲道結合成一個 400W的聲道至8Ω
- 完美搭配Marantz AV10處理器
- 平衡XLR輸入是降低輸入噪音的理想方式
- 令人驚豔的儀表指示輸出
- 柔和的側燈光在擴大機的前面板映出溫暖光芒



The Most Musical Sound



環球視野
知音相伴

環球知音企業股份有限公司
Cosmos HiFi Co., Ltd.

10485 台北市中山區建國北路二段 66 號 11 樓之 1
Tel : 02 2516 5028 Fax : 02 2517 1452

