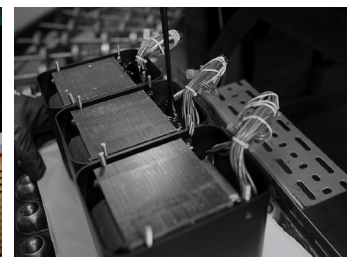


MC451 雙單聲道功率擴大機

- MC451雙單聲道功率擴大機是款非傳統的擴大機，可提供令人驚豔的聲音體驗。
- MC451以雙擴大性能喇叭為設計理念，由一個150W的真空管擴大機和一個300W的電晶體擴大機組成。
- 真空管的部分可驅動中音和高音單體，而電晶體的部分則驅動耗電的低音單體。
- 使用Hybrid Drive™技術，結合獨立的真空管和電晶體擴大機在一個基座上，以產生最佳的聲音性能。
- 不論喇叭是否具有2, 4或8 Ohm的阻抗，透過真空管單一耦合電路輸出變壓器或是電晶體的自耦變壓器Autoformer™，將完整的功率傳輸至幾乎所有喇叭中。
- 體積雖大但安靜的環形變壓器可以產生足夠的功率，讓兩種擴大機不會奪取彼此的功率或性能表現。
- 內部的分頻器讓使用者可根據個人的聆聽偏好和喇叭規格輕鬆調整兩台擴大機的性能。
- 具有DualView™功率擴大機儀表，可個別顯示每台擴大機的即時功率讀數。
- 經過時間考驗的McIntosh技術，包括Power Guard®, Power Guard Screen Grid Sensor®(SGS), Sentry Monitor™, Power Control, Solid Cinch™喇叭接線柱, McIntosh Monogrammed Heatsink™和功率管理系統。



A Stunning Sound Experience

McIntosh®
LEGENDARY PERFORMANCE®

MC451

雙單聲道功率擴大機

功率輸出

電晶體: 300 W至 2, 4或8 Ohms
真空管: 150 W至2, 4或8 Ohms

總諧波失真

電晶體: 最大值0.005% (20Hz - 20kHz)
真空管: 最大值0.5% (20Hz - 20kHz)

訊噪比

電晶體: 118 dB
真空管: 112 dB

動態餘量

電晶體: 2.5dB
真空管: 1.2 dB

阻尼係數

電晶體: >40
真空管: >18

頻率響應

電晶體: +0, -0.25dB (20Hz - 20,000Hz)
+0, -3dB (10Hz - 100,000Hz)
真空管: +0, -0.5dB (20Hz - 20,000Hz)
+0, -3dB (10Hz - 70,000Hz)

輸入

2個平衡
2個非平衡 (1個電晶體或1個真空管)

尺寸(寬x高x深)

45.4 x 30.0 x 54.6 cm

重量

淨重: 60.3 kg
含包裝重量: 72.1kg



版權所有，翻印必究
產品功能、規格、外觀、顏色以實機為主，如有改變恕不另行通知。



環球視野
知音相伴

環球知音企業股份有限公司
Cosmos HiFi Co., Ltd.

10485 台北市中山區建國北路二段 66 號 11 樓之 1

Tel : 02 2516 5028

Fax : 02 2517 1452



McIntosh®

LEGENDARY PERFORMANCE®