

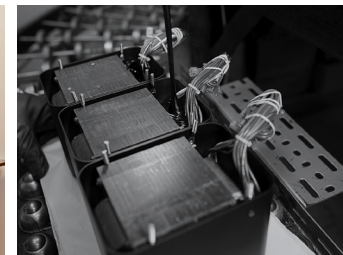
MPC500

power controller

電源控制器

- 電源品質不一可能會對電子設備造成極大的損害，使用 MPC500 電源控制器保護您的家庭音訊收藏。
- MPC500 搭載串聯式突波保護功能，可提供直流電源線的突波保護，例如雷擊，以及保護低電壓設備以防二次突波和尖峰的影響。
- 交流電源線保護是透過使用熱保護的氧化金屬變阻體 (TPMOV) 完成的，他會提供線接到中性線的保護，相較於傳統的 MOV 更安全。
- 由氣體放電管 (GDT)、正溫度係數 (PTC) 熱敏電阻和瞬態電壓抑制器 (TVS) 組件提供低壓保護。
- 還提供交流線路的電磁干擾 (EMI) 過濾，以及過壓/欠壓保護。
- 提供 B¹ (等於 NEMA 5-15R) 或 F¹ (等於 CEE 7/3 或 "Schuko") 插座。

1. 由國際電工委員會定義



Protect Your Home Audio Investment

McIntosh®

LEGENDARY PERFORMANCE®

MPC500

power controller

電源控制器

直流電源線路保護

熱保護氧化金屬變阻體 (TPMOV)

突波抑制類型

直流線路: TPOV

二次突波: GDTs、PTC電熱調節器、TVS零件

插座數

搭配Type B插座: 8

搭配Type F插座: 4

維持開啟的插座數

搭配Type B插座: 2

搭配Type F插座: 1

可程式控制插座數

搭配Type B插座: 3對

搭配Type F插座: 3

尺寸 (寬x高x深)

44.4 x 15.2 x 48.2 cm

重量

淨重8.39 kg

含包裝重量15.42 kg



上圖: MPC500搭配Type B (等於NEMA 5-15R) 插座

下圖: MPC500搭配Type F (等於CEE 7/3或“Schuko”) 插座



環球視野
知音相伴

環球知音企業股份有限公司
Cosmos HiFi Co., Ltd.

10485 台北市中山區建國北路二段 66 號 11 樓之 1

Tel : 02 2516 5028

Fax : 02 2517 1452



McIntosh®

LEGENDARY PERFORMANCE®