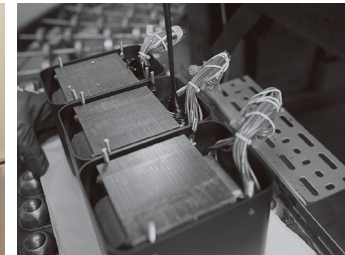


MA9000

integrated amplifier

綜合擴大機

- MA9000綜合擴大機可以幫助您實現最佳音訊，每聲道供應300 W，它是我們最大的綜擴。
- 採用我們新的McIntosh Monogrammed Heatsinks™，散熱效率很高，保證帶有McIntosh的“Mc”標誌。
- 所有數位輸入都包含在我們新的DA1數位音訊模組中，可以透過將來的模組輕鬆更換，以讓您的MA9000隨著新的數位音訊格式和技術發展，保持在最新狀態。
- 透過四核平衡的8聲道、32-bit/192kHz DAC模組，支援高達DSD256和DXD 384 kHz的高解析數位音樂。
- 所有非平衡類比連接都是由高級的鍍金實心銅製成，可實現出色的訊號處理和接地功能。
- MA9000充滿了McIntosh技術的主要產品，包括Autoformers、Power Guard®、Sentry Monitor™、家庭劇院直通、具有Headphone Crossfeed Director (HXD®)的高驅動耳機擴大機、電源控制和Solid Cinch™喇叭接線柱。



Helps Achieve Audio Perfection

McIntosh®
LEGENDARY PERFORMANCE™

MA9000

integrated amplifier

綜合擴大機

功率輸出

每聲道300 W · McIntosh自動變壓器確保所有喇叭
不論是否具有2、4或8 Ohm的阻抗 · 都能接收完整的
300 W功率

總諧波失真

0.005%最大值(20Hz - 20kHz)

音調控制

8頻類比音調控制

耳機擴大機

具有Headphone Crossfeed Director (HXD®)的
1/4" 高驅動 · 驅動20-600 Ohms的所有喇叭

類比輸入

6 非平衡
2 平衡
1 動圈(可調整)
1 動磁(可調整)

數位輸入

2 同軸
2 光纖
1 USB
1 MCT (搭配McIntosh MCT系列SACD/CD
傳輸器使用)
全都包含在DA1數位音訊模組內

家庭劇院直通

允許無縫連接家庭劇院系統



尺寸(寬x高x深)

44.5 x 24.0 x 55.8 cm (含旋鈕、連接
器和線路)

重量

淨重45.8 kg
含包裝重量60.8 kg

版權所有 · 翻印必究
產品功能、規格、外觀、顏色以實機為主 · 如有改變恕不另行通知。



環球視野
知音相伴

環球知音企業股份有限公司
Cosmos HiFi Co., Ltd.

10485 台北市中山區建國北路二段 66 號 11 樓之 1

Tel : 02 2516 5028

Fax : 02 2517 1452



McIntosh®

LEGENDARY PERFORMANCE™